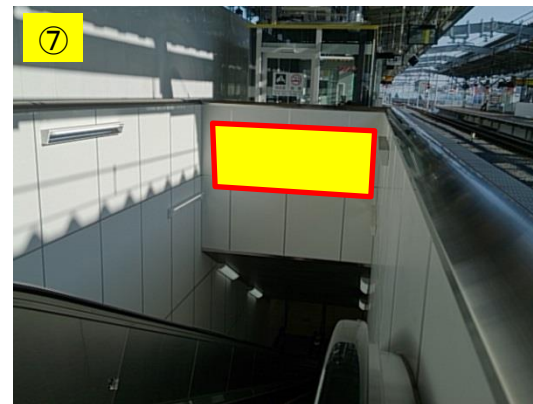


駅舎リニューアルにあわせ新設駅看板が設置されます。(2014年2月下旬設置予定)



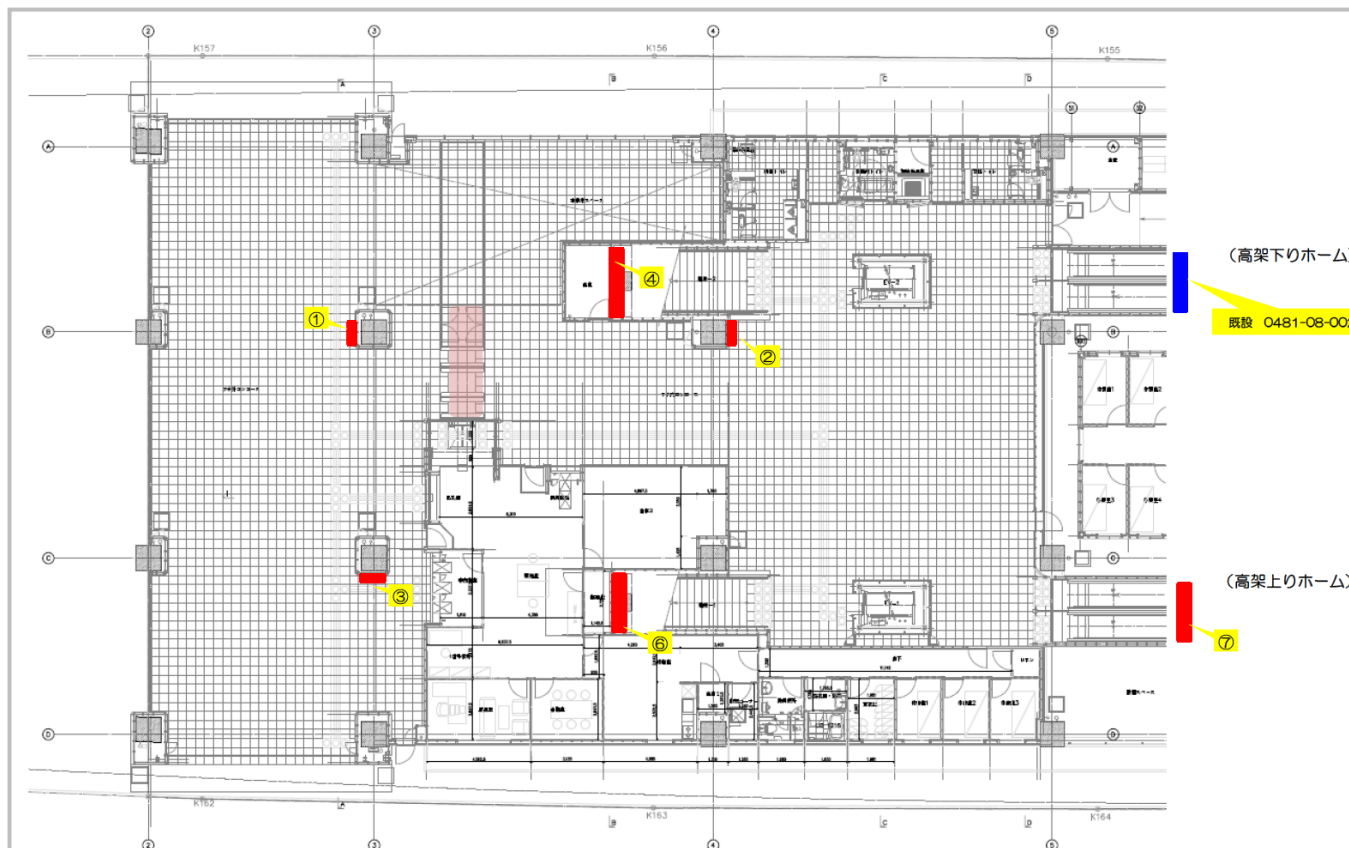
当て込みはイメージです。実際のものとは多少異なる場合がございますので予めご了承ください。①は仮囲い中の為、写真がございません。

**申込締切: 2014年2月3日(月)12:00まで** ※お申し込み多数の場合は抽選となりますのでご了承ください。  
費用、設置場所などにつきましては2枚目をご確認ください。

・電鉄や関連会社によるクライアント、および内容審査がございます。審査で指摘のあった箇所については修正が必要です。  
・お申込完了後のキャンセルは出来ませんので予めご了承ください。

駅名	場所	種別	番号	サイズ	広告掲出料（年間）
JR 稲城長沼駅	本屋口	非電飾	1	縦110cm×横80cm	¥240,000
			2		¥240,000
			3		¥240,000
	高架下りホーム		4	縦90cm×横270cm	¥420,000
			高架上りホーム	6	縦70cm×横210cm
	7			¥360,000	

看板制作設置費・デザイン費は別途見積もりをいたします。別途消費税がかかります。（広告掲出料の4月1日以降分については8%とし、日割り計算にて算出いたします。）



設置場所位置図面