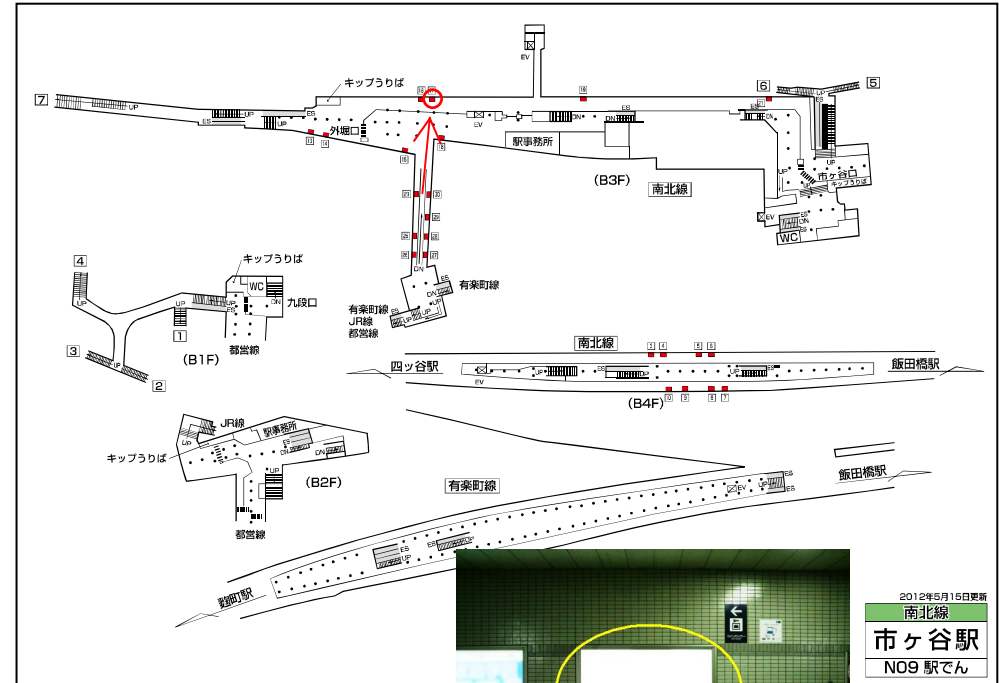


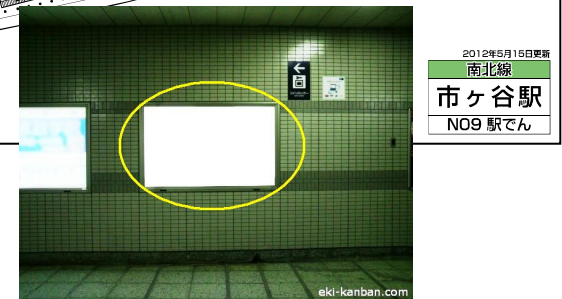


※媒体写真

乗り換え通路から外堀口の改札へ向かう際に見える電飾看板です。



※掲出位置



備考

- 即日よりご利用頂けます。
- 看板の制作料、取付作業費は別途、お見積りを致します。
- 掲出の際に電鉄や関連会社によるクライアント、及び内容審査がございます。
- 詳細につきましてはお問合せください。

駅／掲出場所 東京メトロ市ヶ谷駅／南北線No.17

サイズ／仕様 縦114cm×横167cm / 電飾

広告料(6カ月) 275,940円

(消費税込み)