

【新設看板】東武 新船橋駅 コンコースのご案内

「東武 新船橋駅 コンコース」に広告看板が新規設置されます。

掲出位置	整理番号	サイズ	種別	照明	広告料金（6ヵ月）	制作取付料	美観作業料	備考
新船橋駅 コンコース	①～⑦ ※④を除く	B1サイズ H 103cm×W 72.8cm	非電飾	なし	¥90,000	初回電鉄負担 ※1	-	各1面辺りの費用です

デザイン校正・データ作成料：別途見積もり

※1 一斉取付の場合。指定された期日に入稿が間に合わない場合は別途費用が発生いたします。

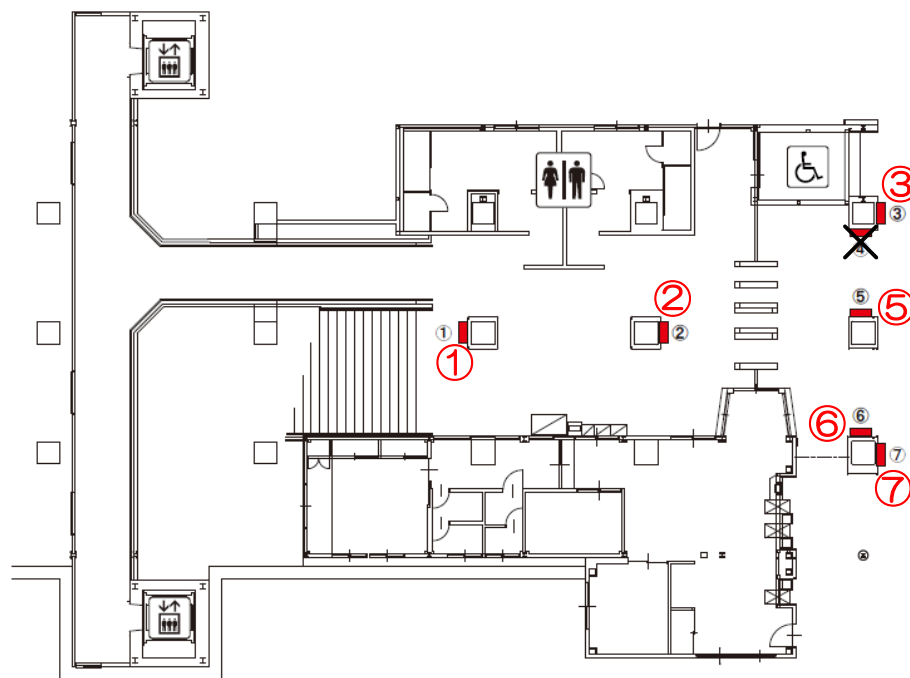
（消費税別途）



■設置予定日：2015年10月下旬

■申込締切：2015年9月17日（木）12：00まで

申込が重複した場合は抽選となります。



備 考

●ご掲載までのスケジュールや詳細は、営業担当よりご案内いたします。 ●お客様のご都合によりデザインの進行や入稿が遅れた場合は、掲出起算日をご相談させていただくことがありますのでご了承ください。 ●電鉄側によるデザイン審査を行います、審査基準により削除・変更の指摘が入る場合があります、予めご了承ください。 ●駅等級の変更や料金改定等により広告料金に変更が生じる場合があります、ご利用の際はお問合せください。 ●お客様のご都合によるお申込後のキャンセルはお受けできませんのでご了承ください。