




■ お申込方法について

【新設看板一覧】

- ・  半蔵門線 表参道駅 ①・②
- ・  東西線 日本橋駅
- ・  有楽町線 豊洲駅 ①・②・③・④・⑤・⑥

【初回申込】

8月1日(土)掲出開始分の申込を受付致します。

【初回申込スケジュール】

- | | |
|--------------------------|-------------|
| ・ 6月22日(月)12:00まで | ・・・ 申込締め切り |
| ・ 6月23日(火)～6月25日(木) | ・・・ 調整期間 |
| ・ 6月26日(金) | ・・・ 決定結果の報告 |

【注意事項】

- ※ 広告の意匠につきましては事前に審査を行います。
- ※ 申込が重複した場合は、調整により決定させていただきます。

【新設看板】東京メトロ 新設駅看板のご案内



駅看板.com
Advertising Display.com

■ 半蔵門線 表参道駅①

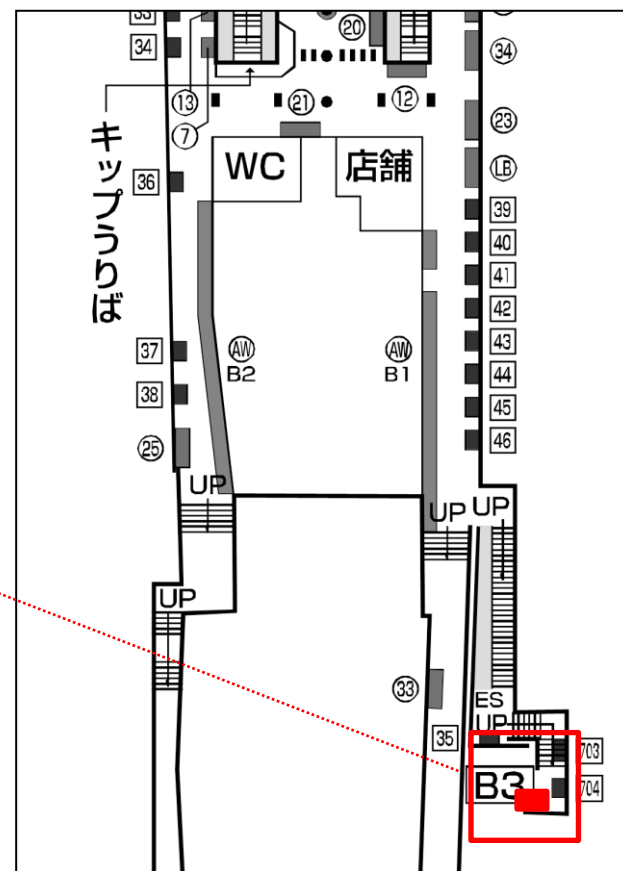
1日平均乗降人員数 表参道駅：348,777人

掲出位置	サイズ	種別	照明	広告料金（6ヶ月）	制作取付料	美観作業料	備考
半蔵門線 表参道駅 B3出口踊り場	H 125cm×W 180cm	電飾	昼夜灯	¥580,200	¥160,000	別途見積り	2015年8月1日 より使用可能

デザイン校正・データ作成料：別途見積り

※掲出終了後、原状復帰のため別途【美観作業料】が発生いたします。

（消費税別途）



備 考

- ご掲載までのスケジュールや詳細は、営業担当よりご案内いたします。
- お客様のご都合によりデザインの進行や入稿が遅れた場合は、掲出起算日をご相談させていただくことがありますのでご了承ください。
- 取付作業は作業スケジュール調整のため、希望日より前後数日程度の猶予を頂きます。作業日指定の場合は別途費用がかかる場合がございます。
- 電鉄側によるデザイン審査を行います。審査基準により削除・変更の指摘が入る場合があります。予めご了承ください。
- 駅等級の変更や料金改定等により広告料金に変更が生じる場合があります。ご利用の際はお問い合わせください。
- お客様のご都合によるお申込後のキャンセルはお受けできませんのでご了承ください。

【新設看板】東京メトロ 新設駅看板のご案内



駅看板.com
Advertising Display.com

■ 半蔵門線 表参道駅②

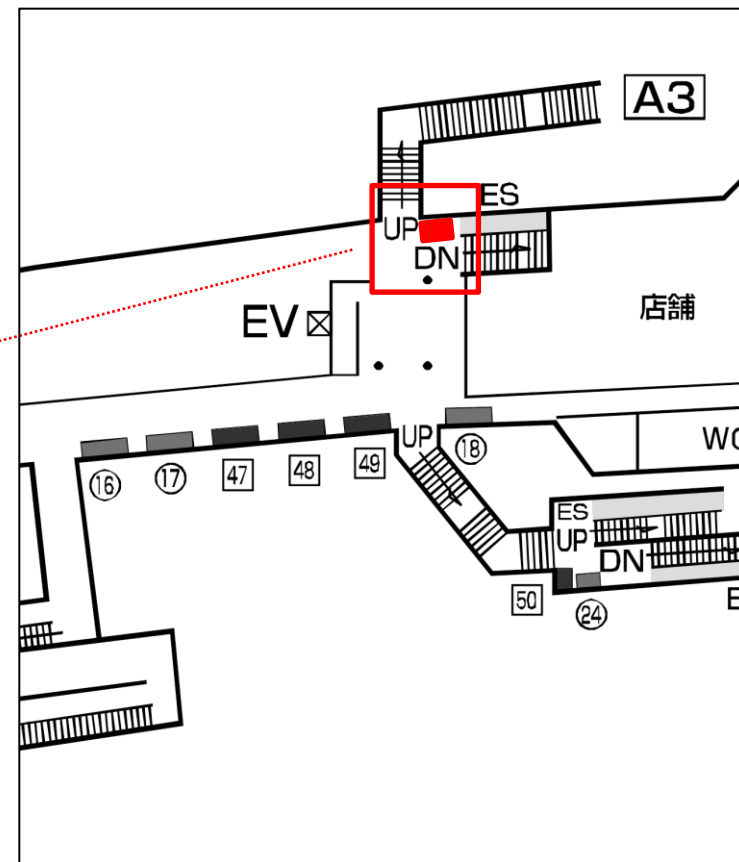
1日平均乗降人員数 表参道駅：348,777人

掲出位置	サイズ	種別	照明	広告料金 (6ヶ月)	制作取付料	美観作業料	備考
半蔵門線 表参道駅 A3出口通路	H 120cm×W 180cm	電飾	昼夜灯	¥705,600	¥160,000	別途見積り	2015年8月1日 より使用可能

デザイン校正・データ作成料：別途見積り

※掲出終了後、原状復帰のため別途【美観作業料】が発生いたします。

(消費税別途)



備考

- ご掲載までのスケジュールや詳細は、営業担当よりご案内いたします。
- お客様のご都合によりデザインの進行や入稿が遅れた場合は、掲出起算日をご相談させていただくことがありますのでご了承ください。
- 取付作業は作業スケジュール調整のため、希望日より前後数日程度の猶予を頂きます。作業日指定の場合は別途費用がかかる場合がございます。
- 電鉄側によるデザイン審査を行います。審査基準により削除・変更の指摘が入る場合があります。予めご了承ください。
- 駅等級の変更や料金改定等により広告料金に変更が生じる場合があります。ご利用の際はお問合せください。
- お客様のご都合によるお申込後のキャンセルはお受けできませんのでご了承ください。

【新設看板】東京メトロ 新設駅看板のご案内

東西線 日本橋駅

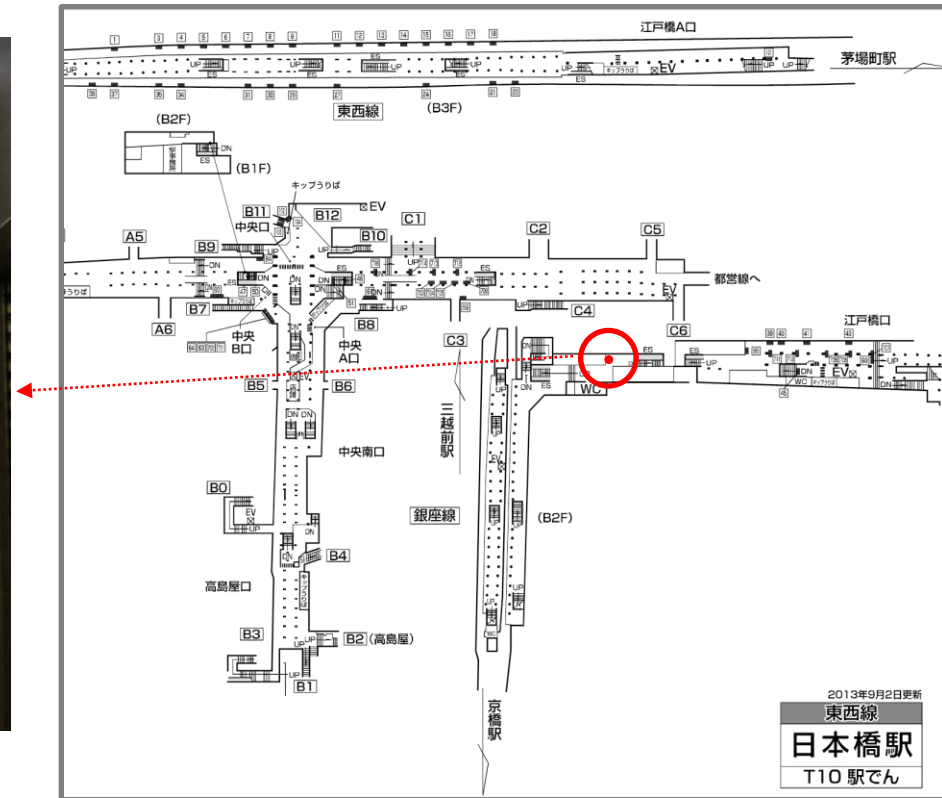
1日平均乗降人員数 日本橋駅：320,293人

掲出位置	サイズ	種別	照明	広告料金（6ヶ月）	制作取付料	美観作業料	備考
東西線 日本橋駅 東西線乗り換え通路	H 120cm×W 180cm	電飾	昼夜灯	¥950,400	¥160,000	別途見積り	2015年8月1日 より使用可能

デザイン校正・データ作成料：別途見積り

※掲出終了後、原状復帰のため別途【美観作業料】が発生いたします。

（消費税別途）



備考

- ご掲載までのスケジュールや詳細は、営業担当よりご案内いたします。
- お客様のご都合によりデザインの進行や入稿が遅れた場合は、掲出起算日をご相談させていただくことがありますのでご了承ください。
- 取付作業は作業スケジュール調整のため、希望日より前後数日程度の猶予を頂きます。作業日指定の場合は別途費用がかかる場合がございます。
- 電飾側によるデザイン審査を行います、審査基準により削除・変更の指摘が入る場合があります、予めご了承ください。
- 駅等級の変更や料金改定等により広告料金に変更が生じる場合があります、ご利用の際はお問合せください。
- お客様のご都合によるお申込後のキャンセルはお受けできませんのでご了承ください。

【新設看板】東京メトロ 新設駅看板のご案内



駅看板.com
Advertising Display.com

■ 有楽町線 豊洲駅

1日平均乗降人員数 豊洲駅：160,196人

掲出位置	サイズ	種別	照明	広告料金（6ヶ月）※各1面あたり		制作取付料	美観作業料	備考
有楽町線 豊洲駅 コンコース	H 130cm×W 175cm	電飾	昼夜灯	①・②・③	¥239,400	¥160,000 ※1面あたり	別途見積り	2015年8月1日 より使用可能
				④・⑤	¥229,200			
				⑥	¥219,000			

デザイン校正・データ作成料：別途見積り

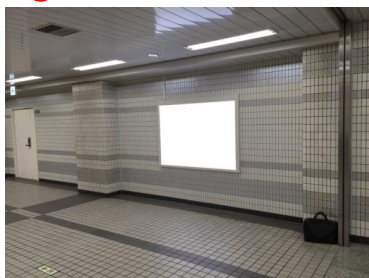
※掲出終了後、原状復帰のため別途【美観作業料】が発生いたします。

（消費税別途）

①・②



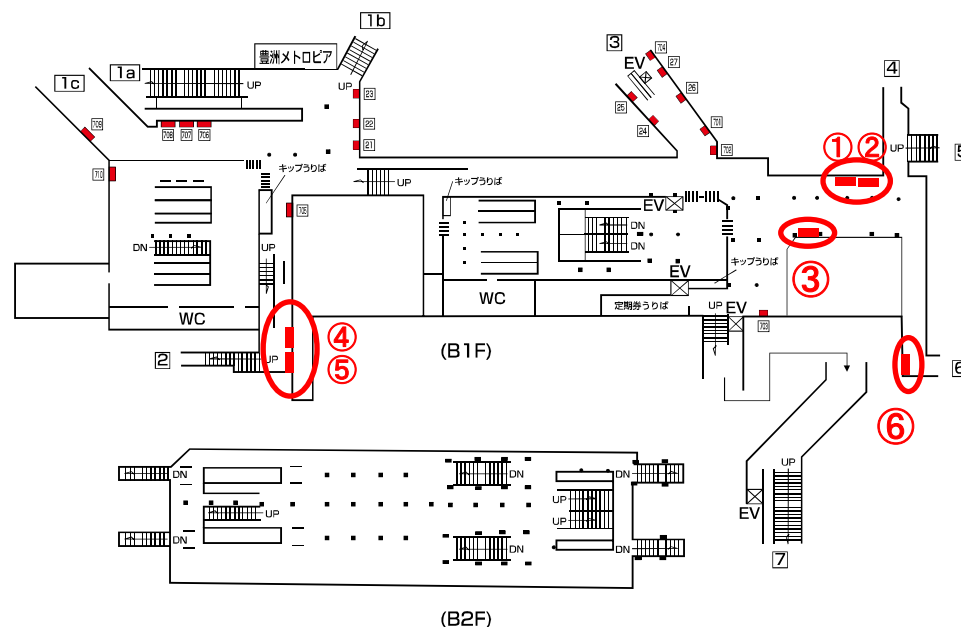
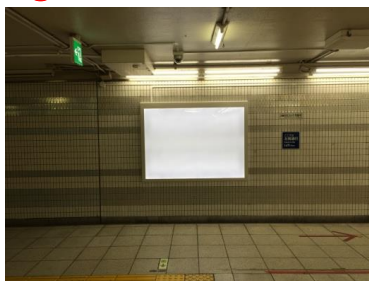
③



④・⑤



⑥



備考

- ご掲載までのスケジュールや詳細は、営業担当よりご案内いたします。
- お客様のご都合によりデザインの進行や入稿が遅れた場合は、掲出起算日をご相談させていただくことがありますのでご了承ください。
- 取付作業は作業スケジュール調整のため、希望日より前後数日程度の猶予を頂きます。作業日指定の場合は別途費用がかかる場合がございます。
- 電飾側によるデザイン審査を行います。審査基準により削除・変更の指摘が入る場合があります。予めご了承ください。
- 駅等級の変更や料金改定等により広告料金に変更が生じる場合があります。ご利用の際はお問合せください。
- お客様のご都合によるお申込後のキャンセルはお受けできませんのでご了承ください。